



**Boiler
buddy**



Powerflow Pump head adapter

www.fernox.com

For latest prices and delivery to your door visit MyTub Ltd - www.mytub.co.uk - info@mytub.co.uk 0844 556 1818



INTRODUCTION

The Fernox Powerflow Pump Head Adapter (PPHA) is designed for easy connection of your Fernox Powerflow flushing machine to the heating system. The PPHA fits all standard central heating pumps and the majority of combination and system boilers where the pump is built into the boiler casing.



BENEFITS OF USING A FERNOX PPHA ADAPTER

- Easy flushing of system with connection via the pump
- Provides full flow rate to optimise cleaning efficiency
- Enables the primary side of the secondary heat exchanger on a combination boiler to be cleaned by simply turning the domestic hot water tap on to engage the boiler diverter valve
- Fernox PPHA is rated to 90°C and is fully acid resistant

INSTRUCTIONS FOR USE

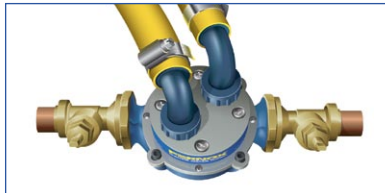
1. Close the isolating valves on the system pump and remove the pump head. If the pump is contained within the boiler, isolate and drain the boiler. Put the pump head to one side, ensuring that the motor is electrically isolated/

disconnected during cleaning.

2. Using the original fixing screws supplied with the pump, fit the PPHA in place of the pump head. (If replacement screws are required most pumps use either M5 or M6 size). The PPHA will seal without over tightening using the correct O-ring.



3. Connect your power flushing pump to the PPHA. Use only PLASTIC (PP) 3/4" female nut liner and seals, as provided with the Fernox Powerflow pump and PPHA. Secure these to the hoses with screw clamps. The use of metal connectors will damage the thread on the PPHA fittings and reduce its service life. Note that the kidney shaped port on the PPHA is the flow to the system (F); whilst the central port with the sprung sliding bush is the system return (R).



CARE AND MAINTENANCE

Your Fernox Powerflow Pump Head Adapter is made from rugged acid resistant Polypropylene and stainless steel and requires only the minimum

amount of maintenance.

The sliding bush should be cleaned and lubricated with silicone oil or silicone grease as required. Check before use that the bush will spring in and out. O-rings may wear or be lost and may require periodic replacement. A replacement O-ring pack is available.



O-RING FITTING GUIDE

Many boiler manufacturers use own-labelled pumps from the major pump manufacturers with a different coloured body. Select the O-ring that best suits the pump in question.

Use 72mm x 5mm (smallest of the three large rings) for:

- Grundfos UPS 15-50/60
- Circulating Pumps CP/SE range
- Myson CP
- Pegler Terrier TC5/TC6

Use 74mm x 6mm (middle sized and slightly fatter ring) for:

- Wilo Gold (New type with bright green body)
- ### Use 80mm x 5mm (largest ring) for:
- DAB (with the dark green body)

SPARE PARTS

- O rings pack
- Sliding bush and spring
- Straight Nut Liner & Seal hose connectors (pair)
- 90° Nut Liner & Seal hose connectors (pair)
- 3/4" seals for Nut Liners (pair)

This product is the subject of UK Patent Application No. GB 0415270.8, filed 07 July 2004.

Fernox Cookson Electronics
Forsyth Road, Sheerwater, Woking,
Surrey, GU21 5RZ
Tel: +44 (0)1483 793200
Technical: +44 (0)870 870 0362
Fax: +44 (0)1483 793201
sales@fernox.com
www.fernox.com

INTRODUCTION

L'adaptateur pour tête de pompe Powerflow (PPHA, Powerflow Pump Head Adapter) de Fernox facilite le raccordement de votre machine de désembouage Powerflow Fernox sur l'installation de chauffage. Le PPHA se fixe sur tous les types de pompes de chauffage central, ainsi que sur la majorité des chaudières combinées et d'installations, lorsque la pompe est intégrée à l'enveloppe de la chaudière (il risque cependant de ne pas être compatible avec tous les modèles).

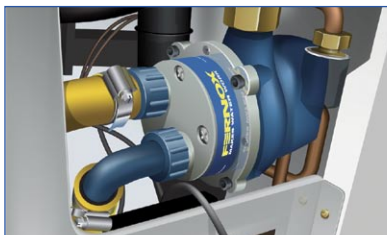


AVANTAGES OFFERTS PAR L'ADAPTATEUR PPHA DE FERNOX

- Facilité de désembouage de l'installation avec branchement par le biais de la pompe.
- Débit intégral permettant d'optimiser l'efficacité de nettoyage.
- Nettoyage du côté principal du deuxième échangeur thermique des chaudières combinées par simple ouverture du robinet d'eau chaude pour activer l'inverseur de la chaudière.
- Résistance à des températures pouvant atteindre 90°C et parfaite résistance à l'acide.

MODE D'EMPLOI

1. Fermez les vannes d'isolement situées sur la pompe de l'installation et retirez la tête de pompe. Si la pompe se trouve à l'intérieur d'une chaudière, isolez la chaudière et videz-la. Mettez la tête de pompe de côté et assurez-vous que le moteur est isolé / déconnecté pendant la durée du nettoyage.
2. À l'aide des vis de fixation d'origine fournies avec la pompe, fixez le PPHA à la place de la tête de pompe. (Si des vis de remplacement sont nécessaires, la plupart des pompes utilisent des vis M5 ou M6.) Le PPHA se fixe hermétiquement sans serrage excessif lorsqu'un joint torique adapté est utilisé.



3. Raccordez la pompe de désembouage au PPHA. Utilisez uniquement des joints d'étanchéité et des raccords à écrou prisonnier femelles de 3/4" en PLASTIQUE (PP), identiques à ceux fournis avec la pompe Powerflow et le PPHA de Fernox. Fixez ces derniers à l'extrémité des tuyaux à l'aide de colliers de serrage. L'utilisation de connecteurs en métal risquerait d'endommager le filetage des fixations du PPHA et de réduire sa durée d'utilisation. Notez que l'orifice réinforme du

PPHA correspond au flux vers l'installation (F), tandis que l'orifice central, doté d'une douille coulissante sur ressort, correspond au retour de l'installation (R).



NETTOYAGE ET ENTRETIEN

Votre Powerflow Pump Head Adapter de Fernox est constitué de composants en acier inoxydable et en polypropylène robustes, résistants à l'acide. Il nécessite par conséquent un entretien minimal.

La douille coulissante doit être nettoyée et lubrifiée avec de l'huile ou de la graisse de silicone selon les besoins. Avant toute utilisation, vérifiez que la douille s'enfoncera et sortira. Il est possible que les joints toriques s'usent ou se perdent. Un remplacement périodique sera par conséquent nécessaire. Un lot de joints toriques de remplacement est disponible.



GUIDE D'INSTALLATION DES JOINTS TORIQUES

De nombreux fabricants de chaudières utilisent des pompes qui portent leur propre étiquetage et proviennent des principaux fabricants de pompes, avec un corps de couleur différente. Choisissez le joint torique qui convient le mieux à votre pompe.

72 mm x 5 mm (plus petit des trois grands joints):

- Grundfos UPS 15-50/60
- Pompes de circulation gamme CP/SE
- Myson CP
- Pegler Terrier TC5/TC6

74 mm x 6 mm (joint de taille moyenne et légèrement plus épais)

- Wilo Gold (nouveau type avec corps vert vif)
- 80 mm x 5 mm (joint le plus grand):
- DAB (corps vert foncé)

PIÈCES DE RECHANGE

- Lot de joints toriques
- Douille coulissante et ressort
- Raccords de tuyau rectilignes avec écrou prisonnier et joint d'étanchéité (paire)
- Raccords de tuyau à angle droit avec écrou prisonnier et joint d'étanchéité (paire)
- Joints d'étanchéité 3/4" pour raccords à écrou prisonnier (paire)

Fernox Cookson Electronics
Forsyth Road, Sheerwater, Woking,
Surrey, GU21 5RZ
Tel: +44 (0)1483 793200
Fax: +44 (0)1483 793201
sales@fernox.com
www.fernox.com



EINFÜHRUNG

Der Fernox Powerflow Pump Head Adapter (PPHA) wurde zum einfachen Anschluss der Fernox Powerflow Durchspülmaschine an Ihrer Zentralheizungsanlage konstruiert. Der PPHA ist für alle Standard-Zentralheizungspumpen und die meisten Kombiboiler, bei denen die Pumpe im Boilergehäuse eingebaut ist, geeignet, passt aber evtl. nicht auf alle Modelle.



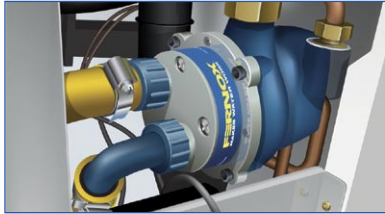
VORTEILE BEI DER VERWENDUNG EINES FERNOX PPHA-ADAPTERS

- Leichtes Durchspülen der Anlage durch Anschluss über die Pumpe
- Bietet einen vollen Durchfluss zum Optimieren der Reinigungsleistung
- Ermöglicht die Reinigung der Primärseite der Sekundärheizung an einem Kombiboiler, indem einfach der Heißwasserhahn aufgedreht wird, um das Umlleitventil des Boilers zu aktivieren
- Der Fernox PPHA ist für bis zu 90°C zugelassen und vollkommen säurebeständig

GEBRAUCHSANWEISUNG

1. Schließen Sie die Trennventile an der Anlagenpumpe und entfernen Sie den Pumpenkopf. Legen Sie den Pumpenkopf zur Seite und stellen Sie sicher, dass der Motor während der Reinigung elektrisch isoliert bzw. dass der Strom abgeschaltet ist.

2. Bringen Sie den Fernox Powerflow PPHA mithilfe der mit der Pumpe gelieferten Originalbundschraben an der Stelle des Pumpenkopfs an (wenn Ersatzschrauben erforderlich sind, werden an den meisten Pumpen die Schrauben der Größe M5 oder M6 verwendet). Wenn sich die Pumpe in einem Boiler befindet, isolieren Sie ihn und lassen ihn ab. Der PPHA wird bei Verwendung des richtigen O-Rings ohne übermäßiges Anziehen abgedichtet.



3. Schließen Sie Ihre Powerflow Durchspülmaschine am PPHA an. Verwenden Sie nur den 3/4" Muttereinsatz mit Innengewinde und Dichtungen aus KUNSTSTOFF (PP), wie mit der Fernox Powerflow Pumpe und dem Powerflow Pump Head Adapter (PPHA) geliefert. Befestigen Sie diese mit Schraubklemmen an den Schläuchen. Durch Verwendung von Metallanschlüssen wird das Gewinde der PPHA-Armaturen beschädigt und seine Betriebslebensdauer reduziert. Bitte beachten Sie, dass die nierenförmige Öffnung am PPHA der Durchfluss zur Anlage (F) ist, während die mittlere Öffnung mit der gefederten Gleitbuchse der Anlagenrücklauf (R) ist.

PFLEGE UND WARTUNG

Der Fernox Powerflow Pump Head Adapter wurde aus robustem, säurebeständigem Polypropylen und Edelstahl konstruiert und erfordert nur ein Minimum an Wartung.



Die Gleitbuchse muss gereinigt und, soweit erforderlich, mit Silikonöl oder Silikonfett geschmiert werden. Prüfen Sie vor der Verwendung, ob die Buchse hinein- und herauspringt. O-Ringe könnten sich abnutzen oder verloren gehen und müssen deshalb evtl. hin und wieder erneuert werden. Eine Packung mit Ersatz-O-Ringen ist erhältlich.



HINWEISE ZUR AUSWAHL DER PASSENDEN O-RINGE

Viele Boilerhersteller verwenden Pumpen der Hausmarke größerer Pumpenhersteller, aber mit dem Pumpenkörper in einer anderen Farbe.

Wählen Sie den O-Ring, der am besten für die besagte Pumpe geeignet ist.

Verwenden Sie 72 mm x 5 mm (der kleinste der drei großen Ringe) für:

- Grundfos USV 15-50/60
- Umlaufpumpen Produktreihe CP/SE
- Myson CP
- Pegler Terrier TC5/TC6

Verwenden Sie 74 mm x 6 mm (ein Ring mittlerer Größe, der etwas dicker ist) für:

- Wilo Gold (neuer Typ mit grell-grünem Pumpenkörper)

Verwenden Sie 80 mm x 5 mm (der größte Ring) für:

- DAB (mit dem dunkelgrünen Pumpenkörper)

ERSATZTEILE

- O-Ring-Packung
- Gleitbuchse und Feder
- Gerader Muttereinsatz und Dichtung, Schlauchverbinder (Paar)
- 90° Muttereinsatz und Dichtung, Schlauchverbinder (Paar)
- 3/4" Dichtungen für Muttereinsätze (Paare)

Dieses Produkt stellt den Inhalt der britischen Patentanmeldung Nr. GB 0415270.8 dar, die am 07 Juli 2004 eingereicht wurde

Fernox Cookson Electronics
 Forsyth Road, Sheerwater, Woking,
 Surrey, GU21 5RZ
 Tel: +44 (0)1483 793200
 Fax: +44 (0)1483 793201
 sales@fernox.com
 www.fernox.com



INTRODUZIONE

Il Powerflow Pump Head Adapter (PPHA) Fernox è stato progettato per il facile collegamento della macchina per il lavaggio a flusso a potenza Fernox all'impianto di riscaldamento. Il PPHA è adatto per tutte le pompe di riscaldamento centrale standard e per la maggior parte di combinazioni e caldaie di impianti in cui la pompa è integrata nel corpo della pompa, ma non potrebbe essere adatto per tutti i modelli.



VANTAGGI DELL'UTILIZZO DI UN PPHA APAPTER FERNOX

- Facile lavaggio dell'impianto con collegamento tramite la pompa
- Fornisce portata di pieno flusso per ottimizzare l'efficienza di pulizia
- Consente che il lato primario del secondo HE su di una caldaia a combinazione venga pulito semplicemente attivando il tappo DHW per innestare la valvola deviatrice della caldaia
- Il PPHA Fernox ha il valore nominale di resistenza a 90°C ed è interamente resistente all'acido

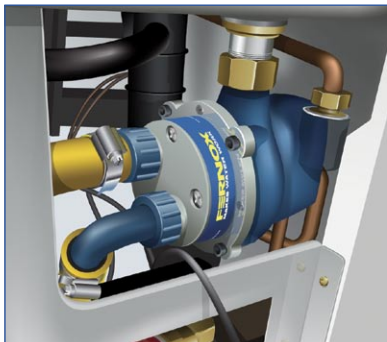
ISTRUZIONI PER L'USO:

1. Chiudere le valvole d'isolamento della pompa dell'impianto e rimuovere la testa della pompa. Se la pompa è contenuta all'interno di una

caldaia, isolare e prosciugare la caldaia.

Mettere la testa della pompa da parte, assicurandosi che l'elettricità del motore sia stata isolata/scollegata durante la pulizia.

2. Utilizzando le viti originali di fissaggio fornite con la pompa, montare il PPHA al posto della testa della pompa. (Se si richiedono delle viti di sostituzione, la maggior parte delle pompe usano viti della dimensione di M5 o M6). Il PPHA si serrerà a tenuta senza sovravvitare utilizzando il corretto O-Ring.



3. Collegare la pompa per il lavaggio a potenza al PPHA. Utilizzare solamente spessore e tenute dado femmina di PLASTICA (PP) di 3/4 di pollice, come forniti con la Powerflow Pump e PPHA. Fissare questi ai flessibili con morsetti a vite. L'uso raccordi metallici danneggerà la filettatura degli accessori del PPHA e ne ridurrà la durata operativa. Notare che il foro a forma di rene sul lato del PPHA è il flusso verso l'impianto (F); mentre quello centrale



CURA E MANUTENZIONE

Fernox Powerflow Pump Head Adapter è stato realizzato con duri polipropilene ed acciaio inox resistenti agli acidi e richiede la minima quantità di manutenzione.

La boccola scorrevole deve essere pulita e lubrificata con dell'olio o del grasso al silicone come richiesto. Controllare prima dell'uso che la boccola a molla scatta dentro e fuori. Gli O-Ring potrebbero usurarsi o andare perduti oppure potrebbero richiedere periodica sostituzione. È disponibile un pacchetto di O-Ring.



GUIDA PER IL MONTAGGIO DEGLI O-RING

Molti fabbricanti usano le pompe con le loro proprie etichette fornite da importanti fabbricanti

con un corpo di colore diverso. Selezionare l'O-Ring più adatto per la pompa interessata.

Impiegare anello di 72mm x 5mm (il più piccolo degli anelli spessi) per:

- Grundfos UPS 15-50/60
- Pompe Rotative gamma CP/SE
- Myson CP
- Pegler Terrier TC5/TC6

Usare anello di 74mm x 6mm (anello di dimensione media e più spesso) per:

- Wilo Gold (Nuovo tipo con corpo di verde chiaro)

Usare anello di 80mm x 5mm (l'anello più grande) per:

- DAB (con corpo verde scuro)

PARTI DI RICAMBIO

- Pacchetti di O-Ring
- Boccola scorrevole e molla
- Raccordi flessibili spessore dado dritto e tenuta (coppia)
- Raccordi flessibili spessore dado 90° e tenuta (coppia)
- Tenute da 3/4 di pollice per spessori di dadi (coppia)

Fernox Cookson Electronics
Forsyth Road, Sheerwater, Woking,
Surrey, GU21 5RZ

Tel: +44 (0)1483 793200

Fax: +44 (0)1483 793201

sales@fernox.com

www.fernox.com

INLEIDING

De Fernox Powerflow Pump Head Adapter (PPHA) is ontworpen voor gemakkelijke aansluiting van uw Fernox Powerflow spoelmachine op het verwarmingssysteem. De PPHA past op alle standaard centrale verwarmingssystemen en de meerderheid van combinatie- en systeemboilers waarbij de pomp in de boilermantel is ingebouwd.



VOORDELEN VAN HET GEBRUIK VAN EEN FERNOX PPHA ADAPTER

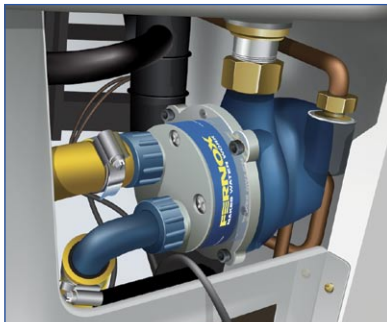
- Gemakkelijk spoelen van het systeem met aansluiting via de pomp
- Levert volledige stroomsnelheid voor het optimaliseren van de reinigingsefficiëntie
- Maakt het mogelijk de primaire zijde van de secundaire warmtewisselaar op een combinatieboiler te reinigen door simpelweg de warmwaterkraan open te draaien om de wisselklep van de boiler in te schakelen
- De Fernox PPHA is nominaal 90°C en is volledig zuurbestendig

INSTRUCTIES VOOR GEBRUIK

1. Sluit de isolatiekleppen op de systeem pomp en verwijder de pompkop. Als de pomp in een boiler zit, sluit u de stroom naar de boiler af en

laat u hem leeglopen. Zet de pompkop opzij en controleer of de motor tijdens het reinigen elektrisch is geïsoleerd/losgekoppeld.

2. Monteer de PPHA op de plaats van de pompkop met behulp van de oorspronkelijke met de pomp meegeleverde bevestigingsschroeven. (Wanneer u vervangende schroeven nodig heeft, gebruiken de meeste pompen maat M5 of M6). De PPHA zal met de correcte O-ring afsluiten zonder te vast te draaien.



3. Sluit de uw krachtspoelpomp aan op de PPHA. Gebruik alleen KUNSTSTOF (PP) 3/4" contramoerbekleding en afdichtingen, zoals geleverd bij de Fernox Powerflow-pomp en PPHA. Zet deze op de slangen vast met schroefklemmen. Het gebruik van metalen aansluitingen zal de schroefdraad op de PPHA-fittingen beschadigen en de levensduur bekorten. Let op dat de niervormige opening op de PPHA de stroom naar het systeem (F) is terwijl de centrale opening met de geveerde schuifbus de systeemretour (R) is.



VERZORGING EN ONDERHOUD

Uw Fernox Powerflow Pump Head Adapter is gemaakt van stevig en zuurbestendig polypropyleen en roestvrij staal en vergt slechts de minimale hoeveelheid onderhoud.

De schuifbus dient gereinigd en naar behoefte gesmeerd te worden met siliconenolie of siliconensmeervet. Controleer vóór gebruik of de bus in- en uitspringt. O-ringen kunnen slijten of wegraken en dienen mogelijk periodiek vervangen te worden. Er is een pakket vervangende O-ringen verkrijgbaar.



O-RINGMONTAGEGIDS

Veel boilerfabrikanten gebruiken pompen met

eigen label van de grote pompfabrikanten met het huis in een andere kleur. Selecteer de O-ring die het best past bij de pomp in kwestie.

Gebruik 72 mm x 5 mm (kleinste van de drie grote ringen) voor:

- Grundfos UPS 15-50/60
- Circulatiepompen CP/SE-reeks
- Myson CP
- Pegler Terrier TC5/TC6

Gebruik 74 mm x 6 mm (middelgrote en iets dickere ring) voor:

- Wilo Gold (Nieuw type met felgroen huis)
- Gebruik 80 mm x 5 mm (grootste ring) voor:**
DAB (met het donkergroene huis)

RESERVE-ONDERDELEN

- O-ringpakketten
- Schuifbus en veer
- Rechte moerbekleding & afdichting slangaansluitingen (paar)
- 90° moerbekleding & afdichting slangaansluitingen (paar)

Fernox Cookson Electronics
Forsyth Road, Sheerwater, Woking,
Surrey, GU21 5RZ
Tel: +44 (0)1483 793200
Fax: +44 (0)1483 793201
sales@fernox.com
www.fernox.com



INTRODUCCIÓN

El Powerflow Pump Head Adapter (PPHA) de Fernox ha sido diseñado para facilitar la conexión al sistema de calentamiento del dispositivo de purga Powerflow de Fernox. El PPHA es acoplable a todas las bombas estándar de calefacción central y la mayoría de calderas mixtas y de sistema en las que la bomba está incorporada a la carcasa de la caldera, pero puede no ser acoplable a todos los modelos.



VENTAJAS DEL ADAPTADOR PPHA DE FERNOX

- Purga fácil del sistema con conexión mediante la bomba
- Aporta la máxima velocidad de flujo para optimizar la eficiencia de la limpieza
- Permite la limpieza del lado primario del termocambiador secundario en las calderas mixtas con sólo girar el grifo DHW para activar la válvula desviadora
- El PPHA de Fernox está especificado para 90°C y es totalmente resistente a los ácidos

INSTRUCCIONES DE USO

1. Cierre las válvulas de aislamiento de la bomba del sistema y quite la cabeza de la bomba. Aparte la cabeza de la bomba, asegurándose de que el motor esté eléctricamente aislado / desconectado durante la limpieza. Si la bomba

está colocada dentro de la caldera, aísle y vacíe la caldera.

2. Con los tornillos de sujeción originales que vienen con la bomba, monte en su sitio el PPHA en el lugar de la cabeza de la bomba. (En caso de necesitar más tornillos, la mayoría de las bombas utilizan el tamaño M5 o M6). El PPHA quedará estanco sin necesidad de apretarlo en exceso si se utiliza la junta tórica correcta.



3. Conecte la bomba eléctrica de purga al PPHA. Use sólo camisa interior y juntas para la tuerca hembra de PLÁSTICO (PP) de 3/4" como las que se suministran con la Bomba Powerflow y el PPHA de Fernox. Acóplelas a los tubos flexibles con abrazaderas de tornillo. Si usa conectores de metal dañará las roscas del PPHA y reducirá su vida útil. Observe que la lumbrera en forma de riñón del PPHA es la entrada al sistema (F), mientras que la lumbrera central con el manguito deslizante por resorte es el retorno del sistema (R).



CUIDADO Y MANTENIMIENTO

El Powerflow Pump Head Adapter de Fernox está fabricado en fuerte polipropileno resistente al ácido y acero inoxidable, y necesita un mantenimiento mínimo.

El manguito deslizante debe limpiarse y lubricarse con aceite o grasa de silicona cuando sea necesario. Compruebe antes de su uso que el manguito entra y sale. Las juntas tóricas pueden desgastarse o perderse, y puede ser necesario sustituir las periódicamente. Hay un pack de intercambio de juntas tóricas.



GUÍA DE MONTAJE DE LAS JUNTAS TÓRICAS

Muchos fabricantes de calderas utilizan bombas con etiquetas propias suministradas por los principales fabricantes de bombas con una carcasa de color distinto. Seleccione la junta tórica que mejor se adapte a la bomba en cuestión.

Use 72mm x 5mm (el más pequeño de los tres anillos grandes) para:

- Grundfos UPS 15-50/60
- Bombas circulares de la gama CP/SE
- Myson CP
- Pegler Terrier TC5/TC6

Use 74mm x 6mm (anillo de tamaño medio y ligeramente más grueso) para:

- Wilo Gold (nuevo tipo con carcasa verde brillante)

Use 80mm x 5mm (el anillo más grande) para:

- DAB (con carcasa verde oscuro)

RECAMBIOS

- Paquete de juntas tóricas
- Manguito deslizante y resorte
- Camisa de tuerca recta y conectores de tubo flexible de junta (par)
- Camisa de tuerca de 90° y conectores de tubo flexible de junta (par)
- Juntas de 3/4" para las camisas de tuerca (par)

Fernox Cookson Electronics
Forsyth Road, Sheerwater, Woking,
Surrey, GU21 5RZ
Tel: +44 (0)1483 793200
Fax: +44 (0)1483 793201
sales@fernox.com
www.fernox.com



INTRODUKTION

Fernox Powerflow Pump Head Adapter (PPHA) er konstrueret til nem tilslutning af Fernox Powerflow skyllemaskine til centralvarmesystemet. PPHA'en passer til alle standard centralvarmepumper samt de fleste kombinations- og systemfyr, hvor pumpen indbygges i fyrhuset, men det vil evt. ikke passe til alle moduler.



FORDELENE VED AT BRUGE EN FERNOX PPHA ADAPTER

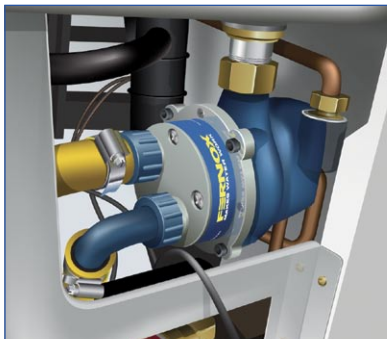
- Nem gennemskylning af systemet med tilslutning via pumpen
- Giver fuld gennemstrømningshastighed, der optimerer renseseffektiviteten
- Gør det muligt at rengøre den primære side på den sekundære HE på et kombinationsfyr ved simpelt hen at tænde på DHW-hanen for at tilkoble fyrets aflederventil
- Fernox PPHA er klassificeret til 90°C og er fuldstændig syrefast

BRUGSVEJLEDNING

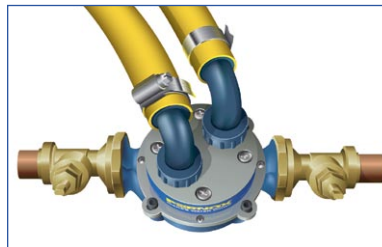
1. Luk rørbrudsventilerne på systempumpen, og fjern pumpehovedet. Hvis pumpen sidder inde i fyret, skal der afbrydes for strømmen og fyret drænes. Læg pumpehovedet til side, og sørg

for, at motoren er afbrudt fra strømmen/stikket taget ud under rengøring.

2. Brug de oprindelige befæstelsesskruer, der følger med pumpen, og monter PPHA'en i stedet for pumpehovedet. (Hvis der er behov for nye skruer, bruger de fleste pumper skruer i M5 eller M6 størrelsen. PPHA'en vil tætte uden at stramme for meget, når den korrekte O-ring anvendes.



3. Tilslut den automatiske gennemskylningspumpe til PPHA'en. Brug kun PLAST (PP) 3/4" møtrikker med indvendigt gevind, indsats og pakninger, der leveres sammen med Fernox Powerflow pumpe og PPHA. Fastgør disse på slangerne med skruetvinger. Brug af metalkonnetorer vil beskadige gevindet på PPHA-fittings og reducere dets levetid. Bemærk at den nyreformede port på PPHA'en er strømmingen til systemet (F), og at den centrale port med den fjederstyrede glidebøsning er systemretur (R).



RENGØRING OG VEDLIGEHOLD

Fernox Powerflow Pump Head Adapter er fremstillet af robust syrefast polypropylen og rustfrit stål og behøver kun et minimum af vedligehold.

Glidebøsningen bør rengøres og smøres med siliconeolie eller siliconefedt efter behov. Tjek før brug, om bøsningen springer ind og ud. O-ringe kan blive slidt eller forsvinde og skal fra tid til anden udskiftes. Der kan fås en O-ringspakke.



MONTERINGSVEJLEDNING FOR O-RING

Mange fyrproducenter bruger pumper fra de større pumpeproducenter med deres eget mærke og en anden husfarve. Vælg den O-ring, der bedst passer til den berørte pumpe.

Brug 72 mm x 5 mm (den mindste af de tre store ringe) til:

- Grundfos UPS 15-50/60
- Cirkulationspumper CP/SE program
- Myson CP
- Pegler Terrier TC5/TC6

Brug 74 mm x 6 mm (mellestørrelse lidt tykkere ring) til:

- Wilo Gold (Ny type med klart grønt hus)

Brug 80 mm x 5 mm (største ring) til:

- DAB (med mørkegrøn krop)

RESERVEDELE

- O-ringpakke
- Glidebøsning og fjeder
- Lige møtrik, indsats og pakningsslangekonnektor (2 stk.)
- 90° møtrik, indsats og pakningsslangekonnektor (2 stk.)
- 3/4" pakninger til møtrik, indsats (2 stk.)

Fernox Cookson Electronics
 Forsyth Road, Sheerwater, Woking,
 Surrey, GU21 5RZ
 Tel: +44 (0)1483 793200
 Fax: +44 (0)1483 793201
 sales@fernnox.com
 www.fernnox.com