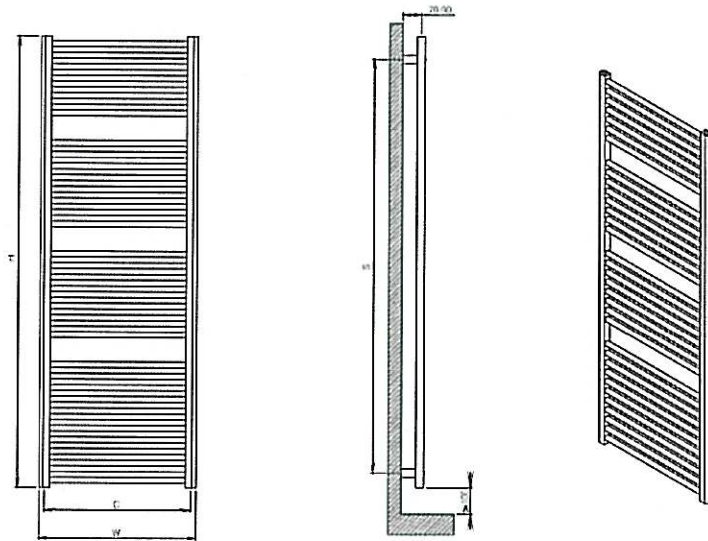
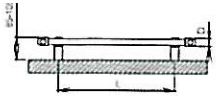


Eastbrook

Eastbrook Road, Gloucester GL4 3DB
 Technical Helpline: 01452 317890
 email: technical@eastbrookco.com



max. working pressure
 betriebsüberdruck 10 bar

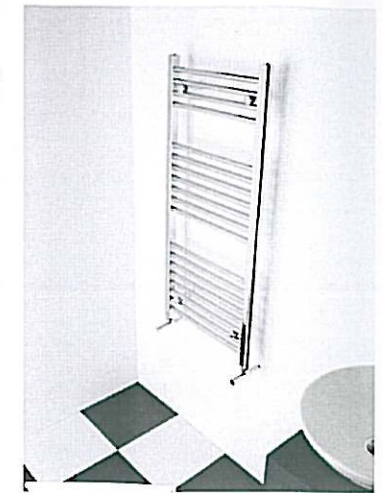
max. working temperature
 betriebstemperatur 95 °C

all dimensions are in
 alle masse sind in mm.

connections
 anschlüsse 1/2"

optional middle connection available
 optional mittelanschluss benutzbar

optional heating element usage available
 optional heizstab verwendung benutzbar



material	finish ausführung	installation aufstellung	warranty garantie
steel / stahl	RAL painted / farbe chrome plated / verchromt	vertical / vertikal	5 years / 5 Jahre

Product Code Artikelnummer

Product Code Artikelnummer	Width Baulänge	Height Bauhöhe	Depth Bautiefe	Conn Centers Anschlussachse	Tube Quantity Rohranzahl	Assembly Axis Montageachse		Weight Gewicht	Water Capacity Wasserinhalt	Thermal Power (painted) Wärmeleistung (lackiert)			Thermal Power (chrome) Wärmeleistung (verchromt)		
	W	H	D	C		S	L	kg.	lt.	btu	k/cal	watt	btu	k/cal	watt
NIL0450068814	450	688	30	410	14	500	290	4,7	2,9	977	246	286	753	190	221
NIL0500068814	500	688	30	460	14	500	340	5,1	3,1	1066	269	312	822	207	241
NIL0600068814	600	688	30	560	14	500	440	5,8	3,6	1245	313	365	960	242	281
NIL0750068814	750	688	30	710	14	500	590	6,9	4,3	1513	381	443	1166	294	341
NIL0450111822	450	1118	30	410	22	930	290	7,5	4,7	1552	391	455	1197	301	350
NIL0500111822	500	1118	30	460	22	930	340	8,0	5,0	1693	426	496	1305	329	382
NIL0600111822	600	1118	30	560	22	930	440	9,2	5,7	1973	497	578	1521	383	445
NIL0750111822	750	1118	30	710	22	930	590	10,9	6,8	2394	603	701	1845	465	540
NIL0450172034	450	1720	30	410	34	1535	290	11,5	7,2	2396	603	701	1846	465	541
NIL0500172034	500	1720	30	460	34	1535	340	12,4	7,7	2612	658	765	2014	507	590
NIL0600172034	600	1720	30	560	34	1535	440	14,2	8,8	3046	767	892	2348	591	688
NIL0750172034	750	1720	30	710	34	1535	590	16,8	10,2	3696	931	1082	2849	718	834